



LES COMMUNAUTÉS D'APPRENTISSAGE COLLABORATIF SUR LES NORMES SOCIALES ET L'AGENTIVITÉ

Les Communautés d'Apprentissage (LCs) sont quatre réseaux régionaux qui travaillent indépendamment et ensemble, faisant avancer un programme commun qui promeut la recherche et la pratique liées au rôle de l'agentivité et des normes sociales dans la santé et le développement dans le monde. Le réseau des LCs renforce la capacité des individus et des organisations à soutenir l'application de nouvelles compétences et l'apprentissage dans divers domaines, notamment la santé sexuelle et génésique, le VIH, la santé et la nutrition maternelles et infantiles, la prévention de la violence et l'autonomisation économique des femmes. Les LCs travaillent en partenariat avec le projet "Agentivité pour tous" de l'USAID ([USAID's Agency for All Project](#)) afin de produire des preuves sur l'influence de l'agentivité dans la modification des normes sociales et de genre, en utilisant des approches et des cadres de changement social et comportemental. Les résultats de la recherche du projet Agentivité pour tous seront utilisés par les LCs pour renforcer le discours sur les normes sociales et l'agentivité.

NOTRE VISION

Nous envisageons un monde où les partenariats, le partage des connaissances et le leadership éclairé convergent pour garantir l'équité, la justice sociale et la santé pour tous.

NOTRE MISSION

Notre mission est de renforcer la recherche et la pratique sur le genre, les normes sociales et l'agentivité en construisant un réseau de praticiens, de chercheurs, d'évaluateurs et de défenseurs qui partagent leurs connaissances, génèrent des preuves et développent des ressources pour soutenir les programmes de changement social et comportemental.

CE QUE NOUS FAISONS ENSEMBLE



Améliorer les pratiques grâce à des partenariats. Les LCs créent de nouveaux réseaux et partenariats et construisent des ponts entre les chercheurs, les bailleurs de fonds et les organismes de mise en œuvre grâce à des événements de mise en relation réguliers et à de nouvelles campagnes d'adhésions.



Renforcer les capacités. Chaque LC organise des événements virtuels et en personne, des webinaires et des sessions de formation tout au long de l'année afin de discuter et d'apprendre sur les normes sociales et l'agentivité dans leur contexte. Le LC mondial organise régulièrement des événements sur des thèmes transversaux liés aux normes sociales et à l'agentivité.



Co-créer des outils et des ressources. Les LC travaillent ensemble pour créer de nouveaux outils et ressources sur les normes sociales et de genre et les concepts clés de l'agentivité, afin de partager largement ce travail de réflexion inspire d'un leadership éclairé.



Documenter et Partager les expériences. Par le biais de webinaires, d'articles de blog, d'études de cas et des médias sociaux, chaque LC partage les réflexions et les expériences de ses membres.

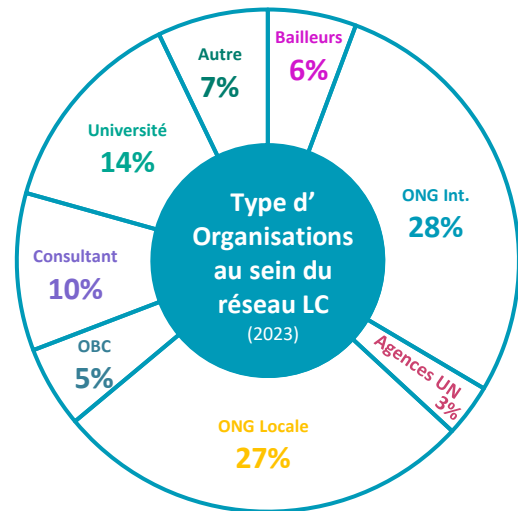
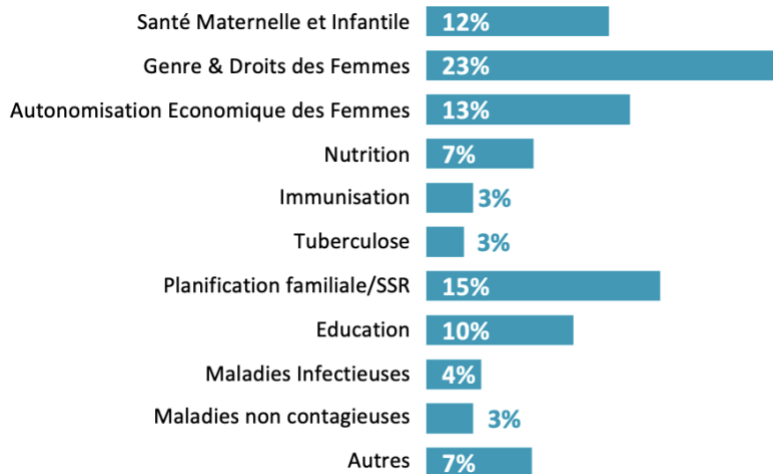
OÙ SOMMES NOUS

Il y a quatre Communautés Régionales d'Apprentissage—**Asie du Sud, Afrique de l'Est, Afrique de l'Ouest** (Francophone and Anglophone), et **Mondiale** (qui regroupe toutes autres communautés ne faisant pas partie des trois autres régions). Collectivement, ces quatre communautés régionales LCs constituent le [Réseau LC](#).

LA DIVERSITÉ DE NOS MEMBRES

Les LCs sont composés de membres organisationnels et individuels. Les membres ont des expériences professionnelles diverses dans les secteurs de la santé et du développement. La plupart des membres des LCs travaillent au sein d'organisations non gouvernementales internationales ou locales, mais cela varie d'une région à l'autre.

Profil/Expertise de nos Membres LC (2023)



OUTILS ET RESSOURCES A NOTER

Les LCs ont collectivement développé plusieurs ressources sur les normes sociales (disponibles via la [plateforme ALiGN](#)). Ces ressources visent à élargir l'expertise et les connaissances sur les normes sociales; à favoriser le partage des définitions et la compréhension des concepts liés aux normes dans tous les secteurs, et à construire un langage commun.



[Atlas des Normes Sociales](#). Développé en 2021 pour favoriser la prise de conscience, la compréhension et la capacité à aborder une variété de normes sociales en relation avec les résultats du développement, il améliore l'efficacité des programmes de changement de comportement dans la réalisation de résultats ciblés.



[Outil d'Exploration des Normes Sociales](#). Développé dans le cadre du projet Passages en collaboration avec l'Institut pour la Santé Reproductive, ce guide participatif et cet ensemble d'outils visent à traduire la théorie en conseils pratiques afin de faciliter l'exploration des normes sociales.



[Lexique des Normes Sociales](#). Cette ressource s'inspire de plusieurs autres ressources largement utilisées pour fournir des définitions et des exemples simples et clairs des termes fréquemment utilisés dans le domaine des normes sociales. Elle a été élaborée en collaboration avec le projet Passages.

REJOIGNEZ-NOUS : L'APPRENTISSAGE COLLABORATIF

Afrique de l'Ouest

Anglophone:

<https://bit.ly/4aOvBvZ>

Francophone:

<https://bit.ly/3VtjMa1>

Afrique de l'Est

<https://bit.ly/4aNmJqp>

Mondiale

<https://bit.ly/4aSiJFg>

Asie du Sud

<https://bit.ly/4bJRtKr>